

Produktdatenblatt

VELUX Lüfterrahmen-Set ZCJ 1112 inkl. manuellem Spindelöffner
Für die Umrüstung von feststehender Version CFJ in manuelle Lüftbare Version
sowie Bei Verwendung des Sanierungsrahmens (optional)

Manuelle Öffnung (Lüfterrahmen inkl. Spindelöffner mit 300 mm Hub)



Einfach kombinierbar mit feststehenden Basiselementen (CFJ) oder Sanierungsrahmen (ZCJ 0000). Die Bedienung erfolgt mit der Bedienungsstange ZCT 300 (bitte zusätzlich bestellen).

Produktbeschreibung und -vorteile

- Ideal für den Einsatz in unbeheizten Räumen, wie z.B. Werkstätten oder kleinen Lagerhallen
- Vielseitig einsetzbar in der Sanierung und Umrüstung, inkl. manuellem Spindelöffner
- Hohe Robustheit und lange Haltbarkeit
- Bei Verwendung des Sanierungsrahmens als manuelle öffnbare Ausführung werden noch benötigt: Oberelement ISJ 1210 + Sanierungsrahmen ZCJ 0000
- 2 Jahre Garantie

Zugelassener Dachneigungsbereich

0° bis 15°

Material Lüfterrahmen-Set

- PVC-hart
- als Rahmen geschweißt
- in 8 Größen erhältlich
- Brandverhalten nach EN 13501-1
- Brandklasse: E normal entflammbar

10 Jahre Garantie



VELUX übernimmt 10 Jahre Garantie auf:

- Fenster*
- Flachdach-Fenster*
- Lichtkuppeln*
- Eindeckrahmen
- Dämm- und Anschlussprodukte
- Innenfutter
- Tageslicht-Spots
- Dichtigkeit der Anschlüsse bei fachgerechten Einbau gemäß Einbauanleitung

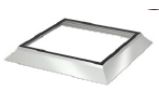
Bei Qualität setzen wir Zeichen



CE-Zeichen

Strenge werkseitige Qualitätskontrollen sowie Zertifizierungen durch verschiedene unabhängige Institute garantieren unser gleichbleibend hohes Qualitätsniveau. Die CE-Kennzeichnung besagt, dass das Fenster mit den entsprechenden europäischen Normen übereinstimmt. Mehr Infos unter: www.velux.de/ce-zeichen

Zusatzprodukte (optional)



Sanierungsrahmen
ZCJ 0000











Lichtkuppel opal, 2-schalig ISJ 0102 oder
Lichtkuppel opal, 3-schalig ISJ 0103

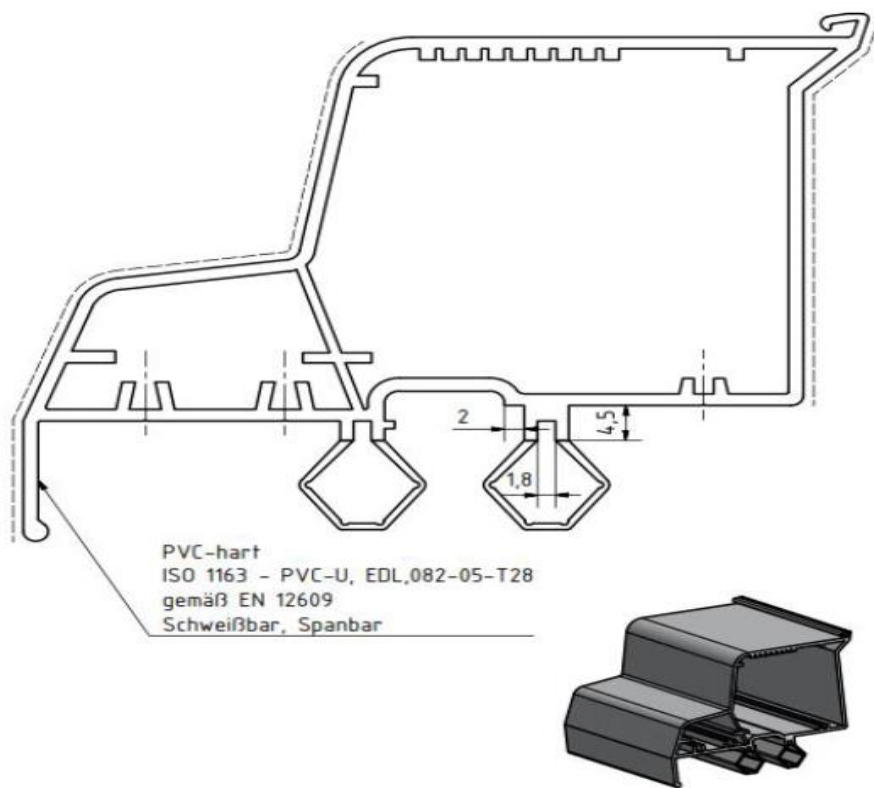
Lüfterrahmen-Set ZCJ 1112 montiert auf Sanierungsrahmen ZCJ 0000



Technische Werte – VELUX Lichtkuppeln

	Kuppel: Material: PMMA (Acrylglas, Plexiglas) Brandverhalten nach EN 13501-1 Brandklasse: E, normal entflammbar	manuell Lüftbar		Feststehend CFJ	
	Wärmedämmung Wärmedurchgangskoeffizient U in W/(m ² K) nach EN 1873 einschl. Aufsetzkranz	 Lichtkuppel opal 2-schalig U = 2,0	 Lichtkuppel opal 3-schalig U = 1,6	 Lichtkuppel opal 2-schalig U = 2,2	 Lichtkuppel opal 3-schalig U = 1,7
	Schallschutz Schalldämm-Maß R _w in dB/Klasse nach DIN 4109. <i>Je größer der Wert, desto besser die Schalldämmung.</i>	R _w = 20	R _w = 22	R _w = 20	R _w = 22
	Hitzeschutz Gesamtenergiedurchlassgrad g nach DIN EN 410 <i>Je kleiner der Wert, desto besser der Hitze- schutz.</i>	g = 0,75	g = 0,69	g = 0,75	g = 0,69
	Solarer Wärmege Gewinn Gesamtenergiedurchlassgrad g nach DIN EN 410 <i>Je größer der Wert, desto höher der solare Wärmege Gewinn.</i>	g = 0,75	g = 0,69	g = 0,75	g = 0,69
	Sicherheit	2-schalige Kuppel aus Acrylglas	3-schalige Kuppel aus Acrylglas	2-schalige Kuppel aus Acrylglas	3-schalige Kuppel aus Acrylglas

Schnittzeichnungen



Manueller Spindelöffner ZCJ 1112

